



**Sisal** COMMERCIAL

Sisal<sup>®</sup> COMMERCIAL





more than

# a Carpet

**شرکت نوین سیزال صنعت** به‌عنوان نماینده‌ی انحصاری محصولات سیزال آلمان فعالیت خود را در ایران از سال 1384 همگام با بالاترین کیفیت خدمات آغاز کرد. موکت‌های مرغوب سیزال در کارخانجات تراز اول اروپا و آمریکا توسط متخصصین سیزال در آلمان با نگاهی ظریفه انتخاب و پس از گذراندن آزمایش‌هایی گوناگونی نظیر: میزان مقاومت در برابر تردد، نور آفتاب، عدم گسترش دامنه آتش، انتشار دود و گازهای سمی در زمان حریق و سازگاری با گرمایش از کف به مخاطبین ارائه می‌شود. ما در سیزال بر این باور هستیم که انتخاب یک محصول یا خدمت نیازمند حصول اطمینان از رعایت استانداردهای لازم در آن زمینه است؛ از این رو همواره تلاش کرده‌ایم با ارائه خدمات بهتر در این راه پیشرو بوده و بیش از یک دهه است که بصورت علمی و تخصصی در تحقق بخشیدن به این مهم همت گماشته ایم. روند حرکتی سیزال از آغاز در راستای شعار شرکتی خود و بر مبنای یک رویکرد مدیریتی تخصصی، به نحوی بنا نهاده شده که کلیه فرآیندها با هم‌افزایی دانش و تجربه بر اساس یک تفکر سیستماتیک، هم‌مضون و هماهنگ، پیگیری شده و به مقصد برسد.

هم‌اکنون شرکت نوین سیزال صنعت با به سرانجام رساندن صدها پروژه بزرگ و کوچک دارای نام و آوازه‌ای پر افتخار است.

# The Element Of

# Freedom

## نصب راحت و آسان

عدم نیاز به چسب هنگام نصب موکت  
کمترین میزان هدر رفت موکت هنگام برش و نصب  
حمل و نقل و جابجایی آسان موکت

## امکان طراحی بی پایان

طراحی مدرن  
ترکیب رنگ و طرح های گوناگون  
امکان چیدمان های متنوع

## مواد اولیه با کیفیت

بهترین مقاومت در برابر سایش  
ابعاد عالی  
بهترین عملکرد واکنش به آتش  
پشتیبان منعطف

موکت تایل و انواع تخراری آن، علاوه بر اینکه در مقابل تردد بالا مقاوم و سازگار هستند، از نظر رنگ، طرح و ابعاد نیز دارای تنوع بالایی می باشند. با انتخاب رنگ و مدل های خلاقانه موکت نسبت به فضای مورد نظر میتوان ترکیب های بسیار مدرنی را ایجاد کرد که آشفته گی را از فضای شما گرفته و جسارت طراحی را به ذهن بیننده برساند. انتخاب عنصری هوشمندانه مانند موکت طراحی فضا را به سطح بالاتری می کشاند.

# Blur



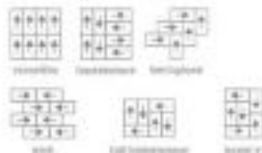
95505    95585    95761    95504



95485    95106

## Technical Specification

Manufacturing Process	Tufted
Gauge	1/12" Multi-Level Pattern Loop
Pile Material	100% acetate solution 100 nylon
Pile Weight	610,30 g/m <sup>2</sup>
Pile Height	2,87 mm
Total Height	6,12 mm
Tuft Density	11,40 Kkites
Permanently Antistatic	≤ 3,5 kv
Backing	ecorex® II®
Dimension	45,72 x 91,44 cm
Dye Method	87% Solution Dyed / 13% Yarn Dyed
Cradle to Cradle Certified	Yes (V3, 1 Silver)
NSF 140	Yes (Gold Certified)
CRi Green Label Plus	Yes (Certified GLP0958)
USGBC LEED	Contributes

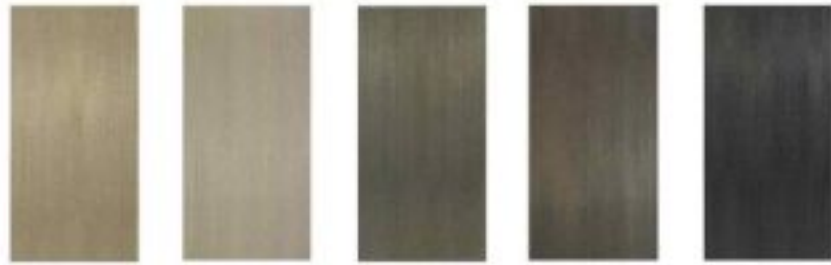


Installation Method

## PVC-Free



## Fade



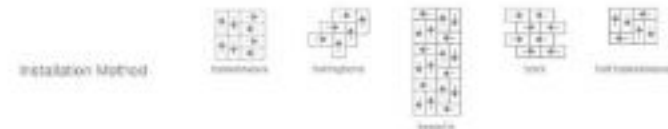
95103 95106 95330 95761 95585



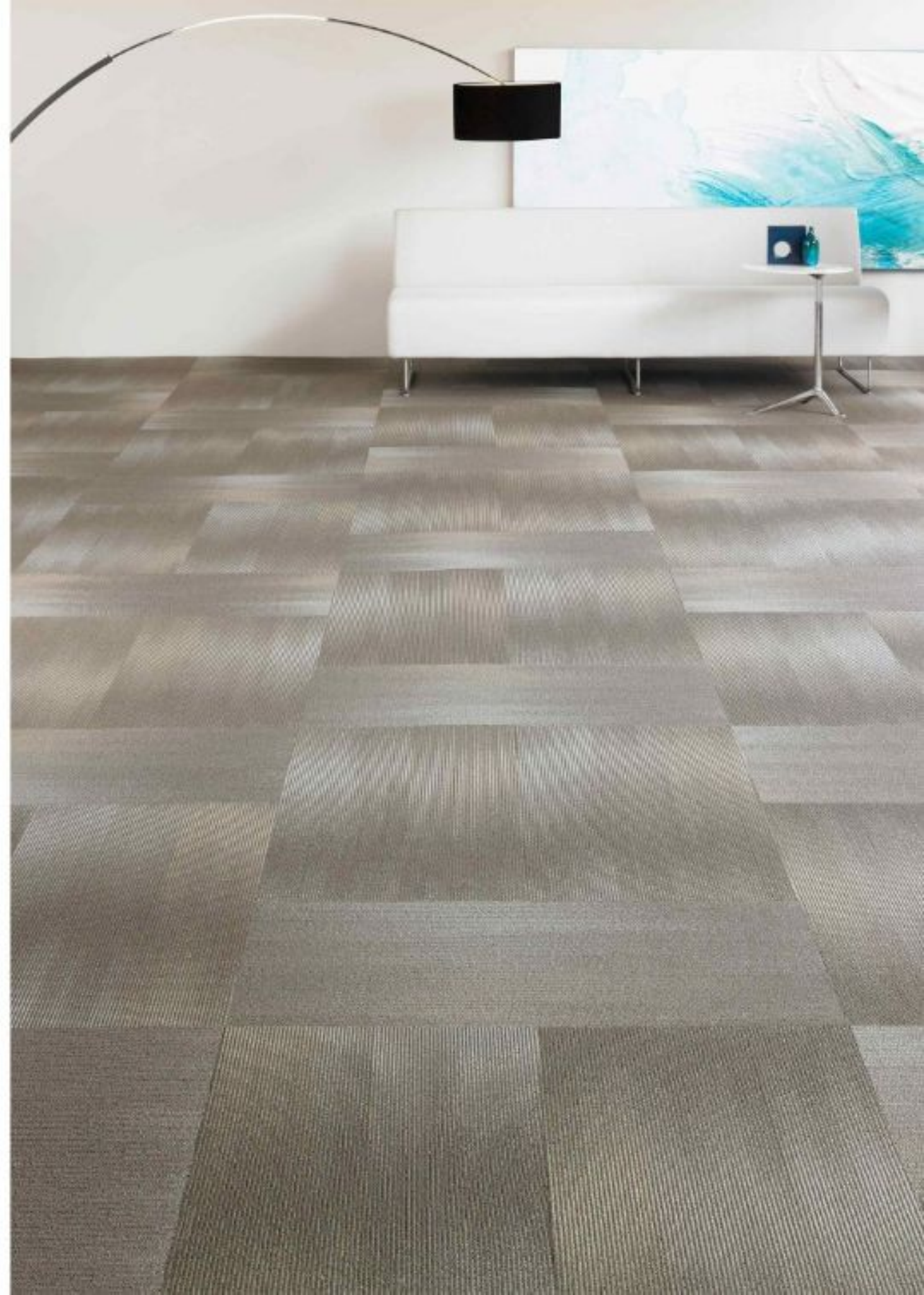
95485 95504 95505 95750

### Technical Specification

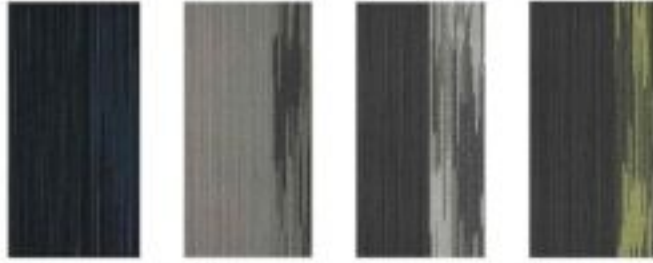
Manufacturing Process	Tufted
Gauge	1/12" Multi-Level Pattern Loop
Pile Material	100% 400 solution Dyed nylon
Pile Weight	813.74 gsm
Pile Height	3.05 mm
Total Height	6.58 mm
Wt Density	13.41 Kt/ctm
Permanently Antibatic	< 3.5 iv
Backing	ecovard® 94
Dimension	48.72 x 81.44 cm
Dye Method	100% Solution Dyed
Cradle to Cradle Certified	Yes (v3.1 Silver)
NSF 140	Yes (Gold Certified)
CFE Green Label Plus	Yes (Certified G1P9998)
USGBC LEED	Contributes



### PVC-Free



## Vertical Edge

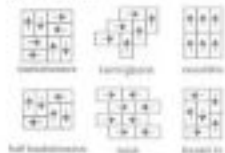


67506    67555    67585    67586

### Technical Specification

Manufacturing Process	Tufted
Gauge	1/12" Multi-Level Pattern Loop
Pile Material	100% eco solution GB nylon
Pile Weight	746.03 g/m <sup>2</sup>
Pile Height	5.00 mm
Total Height	6.40 mm
Tuft Density	12.50 Knots
Permanently Antistatic	< 3.5 kv
Backing	ecowood® 816
Dimension	45.72 x 91.44 cm
Dye Method	88% Solution Dyed / 12% Yarn Dyed
Cradle to Cradle Certified	Yes (95.1 Silver)
NSF 140	Yes (Gold Certified)
CRI Green Label Plus	Yes (Certified GLP9500)
USGBC LEED	Contributes

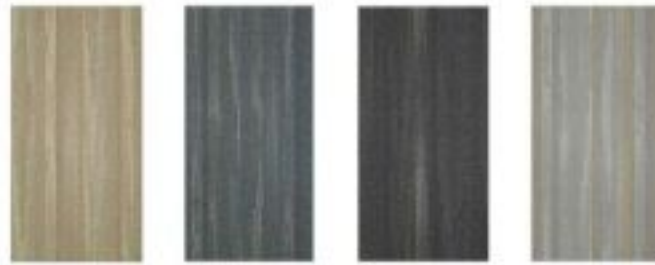
#### Installation Method



### PVC-Free



# Ignite



48170 48481 48505 485516

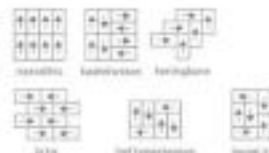


48530 48531 48557

## Technical Specification

Manufacturing Process	Tufted
Gauge	1/12" Multi-Level Pattern Loop
Pile Material	100% eco solution Q8-nylon
Pile Weight	810.30 g/m <sup>2</sup>
Pile Height	2.67 mm
Total Height	8.12 mm
Tuft Density	11.09 Kflex
Permanently Antistatic	<3.5 kx
Backing	ecoworx® tile
Dimension	45.72 x 91.44 cm
Dye Method	87% Solution Dyed / 13% Yarn Dyed
Cradle to Cradle Certified	Yes (V3, 1 Silver)
NSF 140	Yes (Gold Certified)
CFE Green Label Plus	Yes (Certified GLP9900)
USGBC LEED	Contributes

### Installation Method



## PVC-Free





## Dye Lab



41480



41496



41504



41516



41756



41517



41762



41906

### Technical Specification

Manufacturing Process	Tufted
Gauge	1/10" Cut Pile
Pile Material	100% eco solution 00
Pile Weight	1320.61 g/m <sup>2</sup>
Pile Height	4,45 mm
Total Height	6,36 mm
Tuft Density	13,79 Kiloctex
Permanently Antistatic	> 3,5 kv
Backing	ecoworx® IIe
Dimension	60,96 x 60,96 cm
Dye Method	100% Piece Dyed
Cradle to Cradle Certified	Yes (V3.1 Silver)
NFS 140	Yes (Gold Certified)
USGBC LEED	Contributes

Installation Method



# Hexagon



54668 Plane



54326 Plane



54432 Plane



54505 Plane



54555 Plane



54595 Plane



85855 Plane



55530 Linear



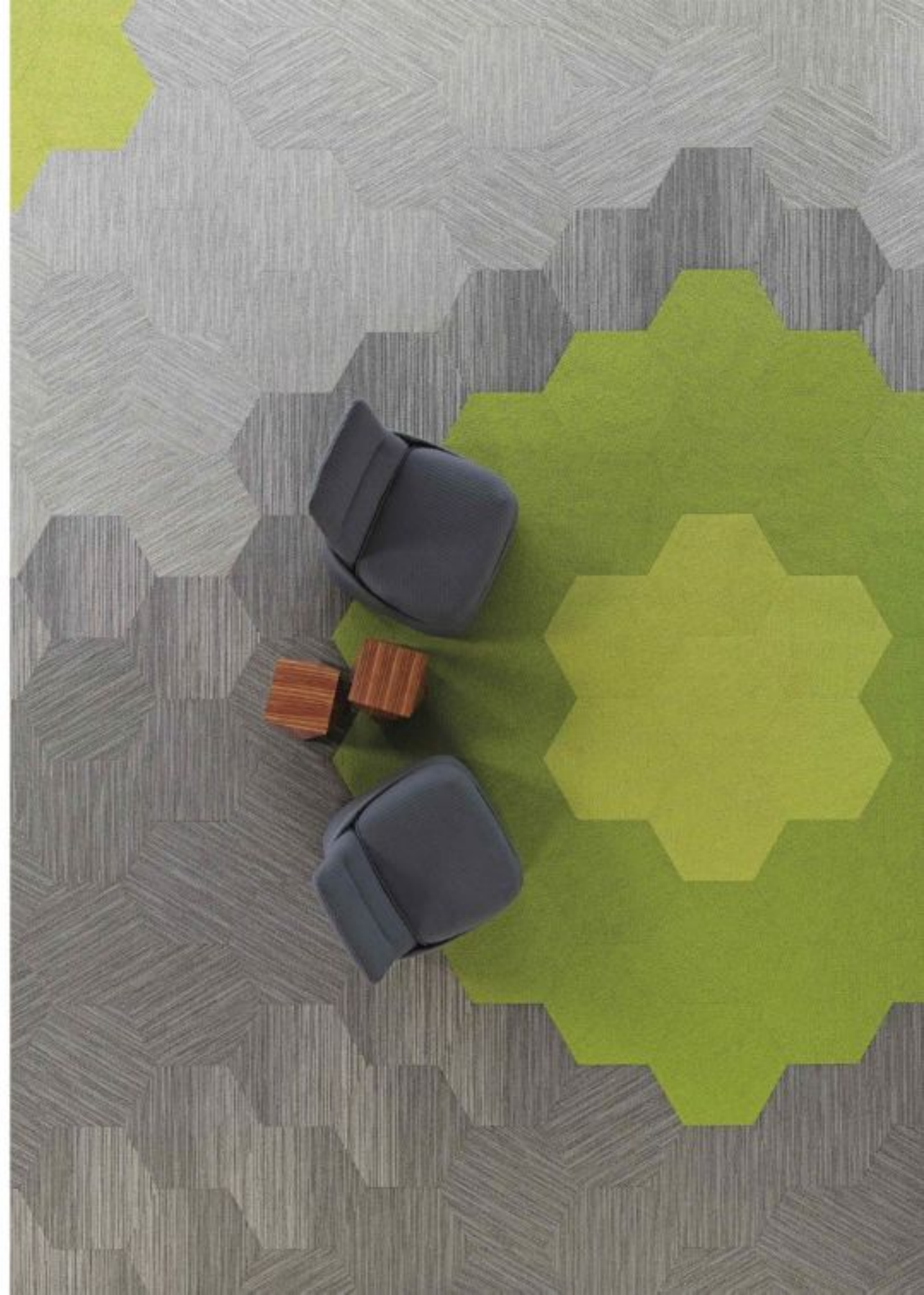
55595 Linear



55505 Linear

## Technical Specification

	Linear	Plane
Manufacturing Process	Tufted	Tufted
Gauge	1/12 Multi-Level Pattern Loop	1/12 Random Tip Shawl
Fiber Material	eco solution QM nylon	eco solution QM nylon
Fiber Weight	676.11 gm <sup>2</sup>	745.00 gm <sup>2</sup>
Fiber Height	3.00 mm	2.90 mm
Total Height	6.00 mm	6.50 mm
Tuft Density	11.27 Knots	12.62 Knots
Permanently Antibac	±3.5 Iv	±3.5 Iv
Backing	eco woolfill 66	eco woolfill 66
Dimension	63.20 cm x 73.15 cm x 36.58 cm	63.20 cm x 73.15 cm x 36.58 cm
Dye Matrix	70% Solution Dye - 30% Vat Dye	100% Solution Dye
Cradle to Cradle Certified	Yes (V3.1 Silver)	Yes (V3.1 Silver)
USGBC LEED	Contributes	Contributes
Recycled Panel	Class 1	Class 1
Max Stain	Less Than 450	Less Than 450
Installation Method		



## Color Pop



320



520



550



590



650

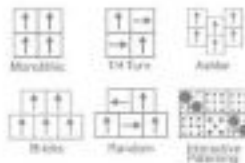


770

## Technical Specification

Manufacturing Process	Tufted
Gauge	1/10" Multi-Level Pattern Loop
Fiber Material	Eco solution Q88 nylon
Fiber Weight	542.40 g/m <sup>2</sup>
Fiber Height	2.51 mm
Total Height	5.89 mm
Tuft Density	10.00 Knots
Permanently Antistatic	< 3.5 kv
Backing	EcoWorl® tile
Dimension	60.96 x 60.96 cm
Dye Method	100% Solution Dyed
Cradle to Cradle Certified	Yes (V3.1 Silver)
NSF 140	Yes (Gold Certified)
CFR Green Label Plus	Yes (Certified GLP0002)
USGBC LEED	Contributes

### Installation Method



# Tempt



18500



18504



18505



18585



18761



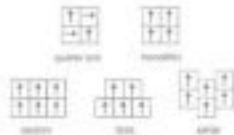
18485



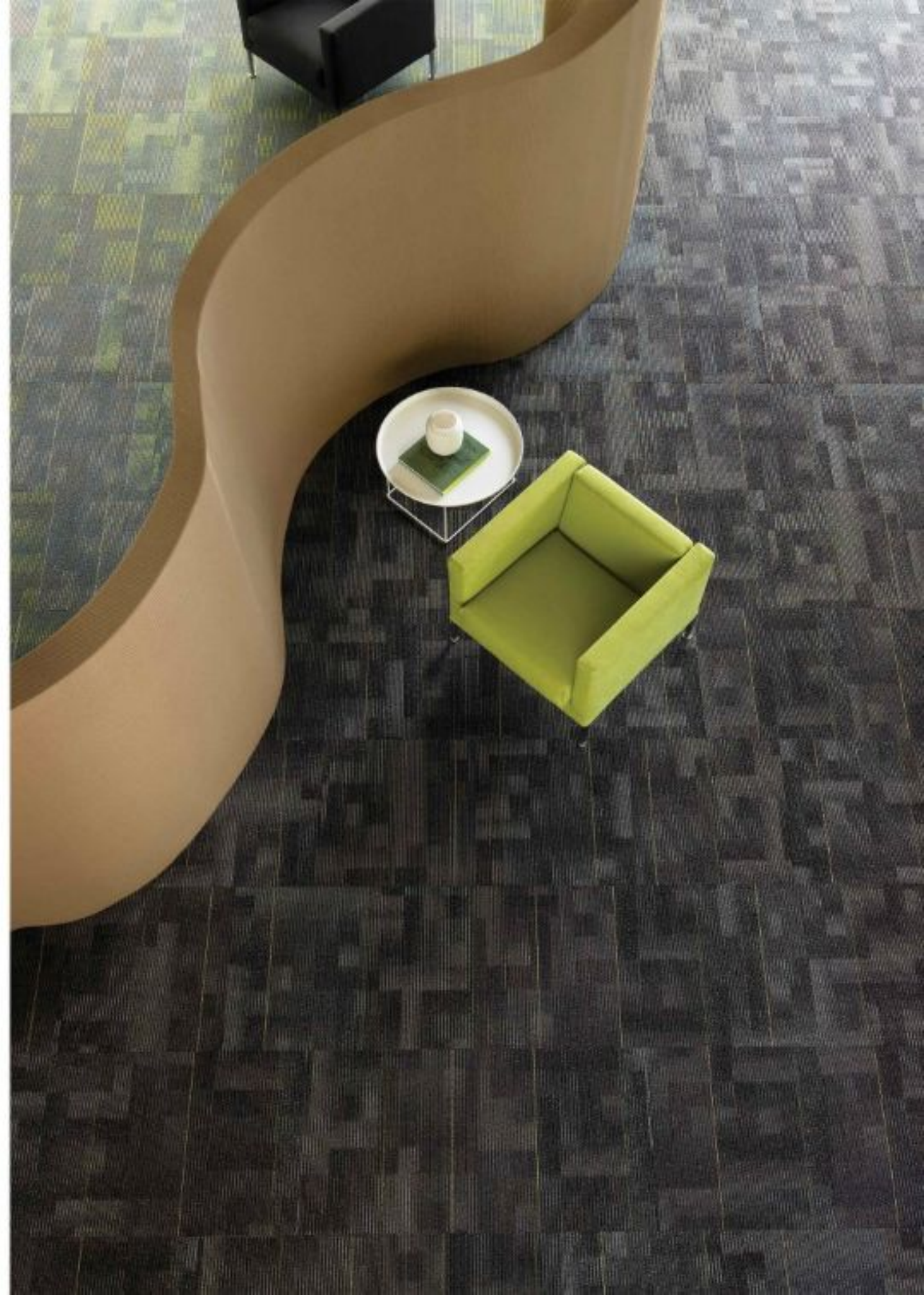
## Technical Specification

Manufacturing Process	Tufted
Gauge	1/12" Multi-Level Pattern Loop
Fibre Material	100% eco-solution Q88 nylon
Fibre Weight	542,49 g/m <sup>2</sup>
Fibre Height	2,97 mm
Total Height	6,07 mm
Tuft Density	5,17 Kiloax
Permanently Antistatic	< 3,5 kv
Backing	ecoworll tile
Dimension	60,96 x 60,96 cm
Dye Method	100% Solution Dyed
Cradle to Cradle Certified	Yes (V3.1 Silver)
NSF 140	Yes (Gold Certified)
CRI Green Label Plus	Yes (Certified GLP9998)
USGBC LEED	Contributes

Installation Method



## PVC-Free



# NATURE

is that teacher ...



1398

افزایش تعداد کارکنان سیرال در بخش های جدید و نوین به منظور استفاده و بهره گیری از استعداد های خلاق در حوزه های تخصصی و عمومی مرتبط

اعطای نمایندگی و افزایش نمایندگان و عاملین فروش شرکت نوین سیرال صنعت در تمامی نقاط کشور

انتقال شرکت به ساختمان سیرال

1397

طرح توسعه انبار سیرال در سال ۹۶

1398

راه اندازی بخش طراحی موکت اختصاصی برای اولین بار در ایران

راه انداز بخش سیستم های ورودی و نفاذی پامیس

تاسیس شعبه سوم از

فروشگاه های سیرال

1394

تاسیس اولین شعبه از

فروشگاه های سیرال

1390

ارائه و معرفی الباف های طبیعی سیرال و رونمایی از طیف وسیعی از موکت های مرغوب هنکی

تاسیس شرکت

نوین سیرال صنعت

1384

گسترش بی سابقه دامنه محصولات اداری شامل موکت های تایل و رول

تاسیس شعبه دوم از

فروشگاه های سیرال

1392

شرکت در ده ها نمایشگاه مختلف مربوط به صنعت ساختمان

## First Blocks



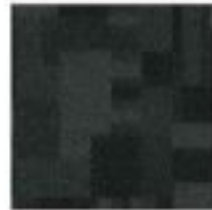
572



912



930

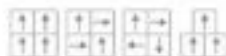


993

### Technical Specification

Manufacturing Process	Tufted
Gauge	1/12" Loop Pile
Pile Material	100% Polyamide 6
Pile Weight	600.0 g/m <sup>2</sup>
Total Weight	4.400 g/m <sup>2</sup>
Pile Height	3.1 mm
Total Height	6.8 mm
Tuft Density	174.000 /m <sup>2</sup>
Permanently Antistatic	< 2.0 kv ISO 6316
Fire Behavior	B <sub>1-s1</sub>
Backing	Tensar Back
Dimension	50 x 50 cm
Dye Method	100% Solution Dyest
Fastness to Light	Yes (≥ 7 ISO 105-B02)
Thermal Resistance	Yes (0,054 m <sup>2</sup> K/W - ISO 8302)
Impact Noise Rating	Yes (ΔL 36 dB $\rho_{w,eq}$ - ISO 10140)
USGBC LEED	Contributes
CRI Green Label Plus	Yes

Installation Method



## First Radiant



204



316



322



410



504



609



900

### Technical Specification

Manufacturing Process	Tufted
Gauge	1/10" Loop Pile
Pile Material	100% Polyamide 6 Aquilon
Pile Weight	540,0 g/m <sup>2</sup>
Total Weight	4.300 g/m <sup>2</sup>
Pile Height	2,9 mm
Total Height	6,4 mm
Tuft Density	156.000 /m <sup>2</sup>
Permanently Antistatic	≤ 2,0 kv ISO 6958
Fire Behavior	B <sub>fl</sub>
Backing	Tense Back
Dimension	50 x 50 cm
Dye Method	100% Solution Dyed
Fastness to Light	Yes (≥ 7 ISO 105-B02)
Thermal Resistance	Yes (0,047 m <sup>2</sup> K/W - ISO 8302)
Impact Noise Rating	Yes (ΔL 37 dB <sub>max</sub> - ISO 10140)
USGBC LEED	Contributes
CRI Green Label Plus	Yes





## First Define



140

210

322

329

995



573



625



957

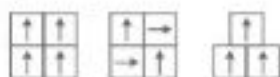


965

### Technical Specifications

Manufacturing Process	Tufted
Gauge	1/12" Loop
Pile Material	100% Polyamide 6
Pile Weight	590,0 g/m <sup>2</sup>
Total Weight	4.500 g/m <sup>2</sup>
Pile Height	2,9 mm
Total Height	6,5 mm
Tuft Density	202.000 /m <sup>2</sup>
Permanently Antistatic	≤ 2,0 kv ISO 6356
Fire Behavior	B <sub>fl-s1</sub>
Backing	Tense Back
Dimension	50 x 50 cm
Dye Method	100% Solution Dyed
Fastness to Light	Yes (≥ 7 ISO 105-B02)
Thermal Resistance	Yes (0,066 m <sup>2</sup> K/W ISO 8302 )
Impact Noise Rating	Yes (ΔL 25 dB (1000 Hz) ISO 10140 )
USGBC LEED	Contributes
CRI Green Label Plus	Yes

Installation Method



## First Forward



140

210

329

573

625



817

957

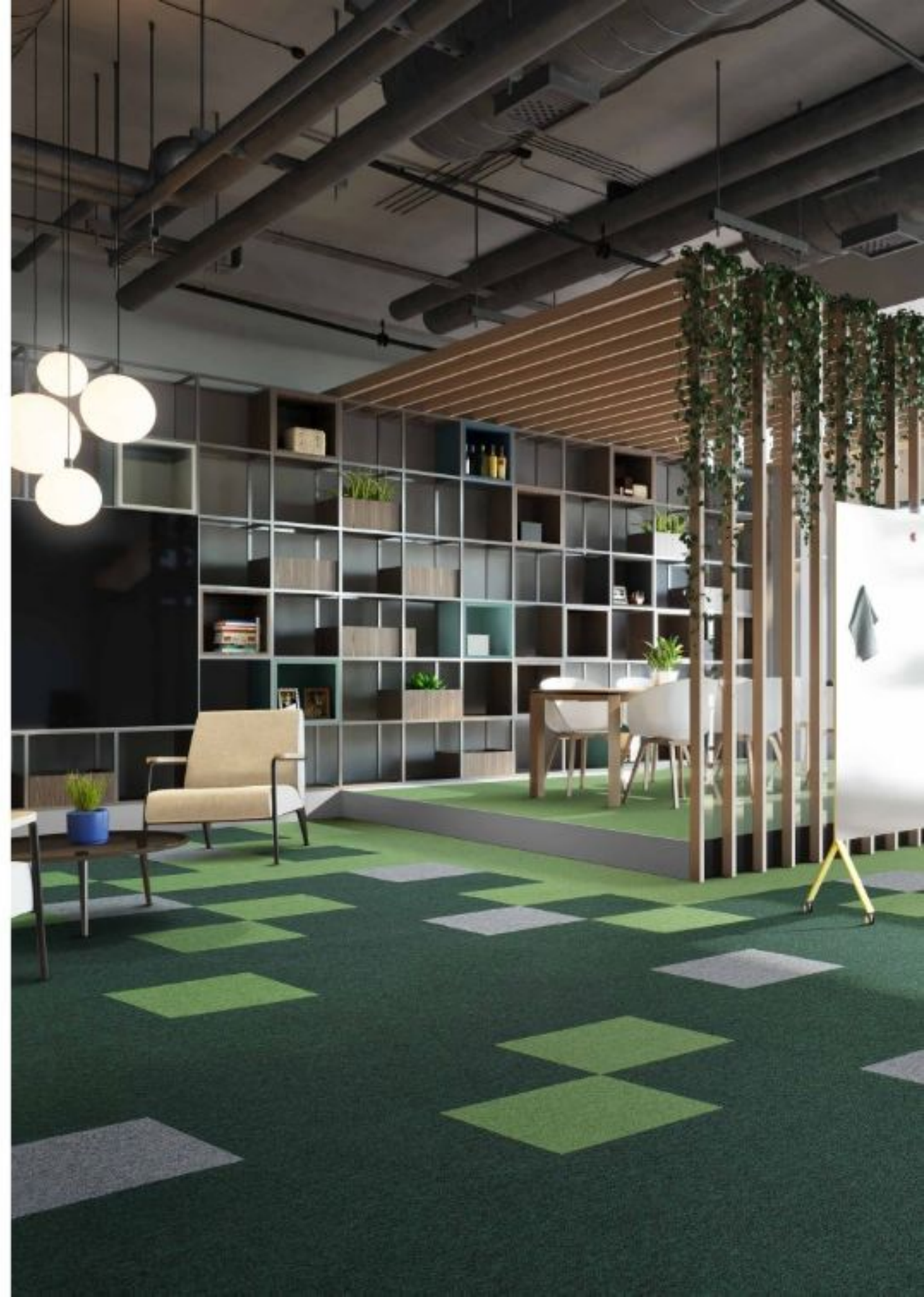
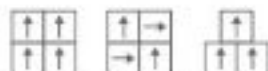
961

990

### Technical Specifications

Manufacturing Process	Tufted
Gauge	1/10" Loop
Pile Material	100% Polyamide 6
Pile Weight	540,0 g/m <sup>2</sup>
Total Weight	4,300 g/m <sup>2</sup>
Pile Height	2,9 mm
Total Height	6,2 mm
Tuft Density	180,000 /m <sup>2</sup>
Permanently Antistatic	≤ 2,0 kv ISO 6356
Fire Behavior	B <sub>fl</sub> -cl1
Backing	Tense Back
Dimension	50 x 50 cm
Dye Method	100% Solution Dyed
Fastness to Light	Yes (≥ 7 ISO 105-B02)
Thermal Resistance	Yes (0,062 m <sup>2</sup> K/W ISO 8302)
Impact Noise Rating	Yes (ΔL 26 dB (1000 Hz) ISO 10140)
USGBC LEED	Contributes
CRI Green Label Plus	Yes

Installation Method



## First Straightline



990



992



993



995



996

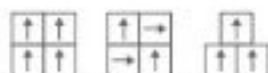


997

### Technical Specifications

Manufacturing Process	Tufted
Gauge	1/10" Loop
Pile Material	100% Polyamide 6
Pile Weight	540,0 g/m <sup>2</sup>
Total Weight	4,300 g/m <sup>2</sup>
Pile Height	2,9 mm
Total Height	6,2 mm
Tuft Density	180,000 /m <sup>2</sup>
Permanently Antistatic	≤ 2,0 kv ISO 6356
Fire Behavior	B <sub>fl</sub> -cl1
Backing	Tense Back
Dimension	50 x 50 cm
Dye Method	100% Solution Dyed
Fastness to Light	Yes (≥ 7 ISO 105-B02)
Thermal Resistance	Yes (0,062 m <sup>2</sup> K/W ISO 8302)
Impact Noise Rating	Yes (ΔL <sub>i</sub> 26 dB (1000 Hz) ISO 10140)
USGBC LEED	Contributes
CRI Green Label Plus	Yes

Installation Method



## Step/ First



21F



25F



60F



30F



41F



50F



961 \_ First



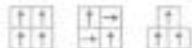
990 \_ First

### Technical Specification

Manufacturing Process	Tufted
Gauge	1/10" Loop Pile
Pile Material	100% Polyamide 6-Aquilon
Pile Weight	630.0 g/m <sup>2</sup>
Total Weight	4.300 g/m <sup>2</sup>
Pile Height	2.8 mm
Total Height	6.0 mm
Tuft Density	180.000 /m <sup>2</sup>
Prominently Artistic	≤ 2.0 by ISO 6996
Fire Behavior	B <sub>fl</sub>
Backing	Tense Back
Dimension	60 x 90 cm
Dye Method	100% Piece Dye
Fairness to Light	Yes (> 5-6 ISO 105-B02)
Thermal Resistance	Yes (3.000 m <sup>2</sup> KW ISO 8002)
Impact Noise Rating	Yes (ΔL 30 dB <sub>max</sub> ISO 10140)
USGBC LEED	Contributor
CR Green Label Plus	Yes



Installation Method



## Patchwork



351



592



610



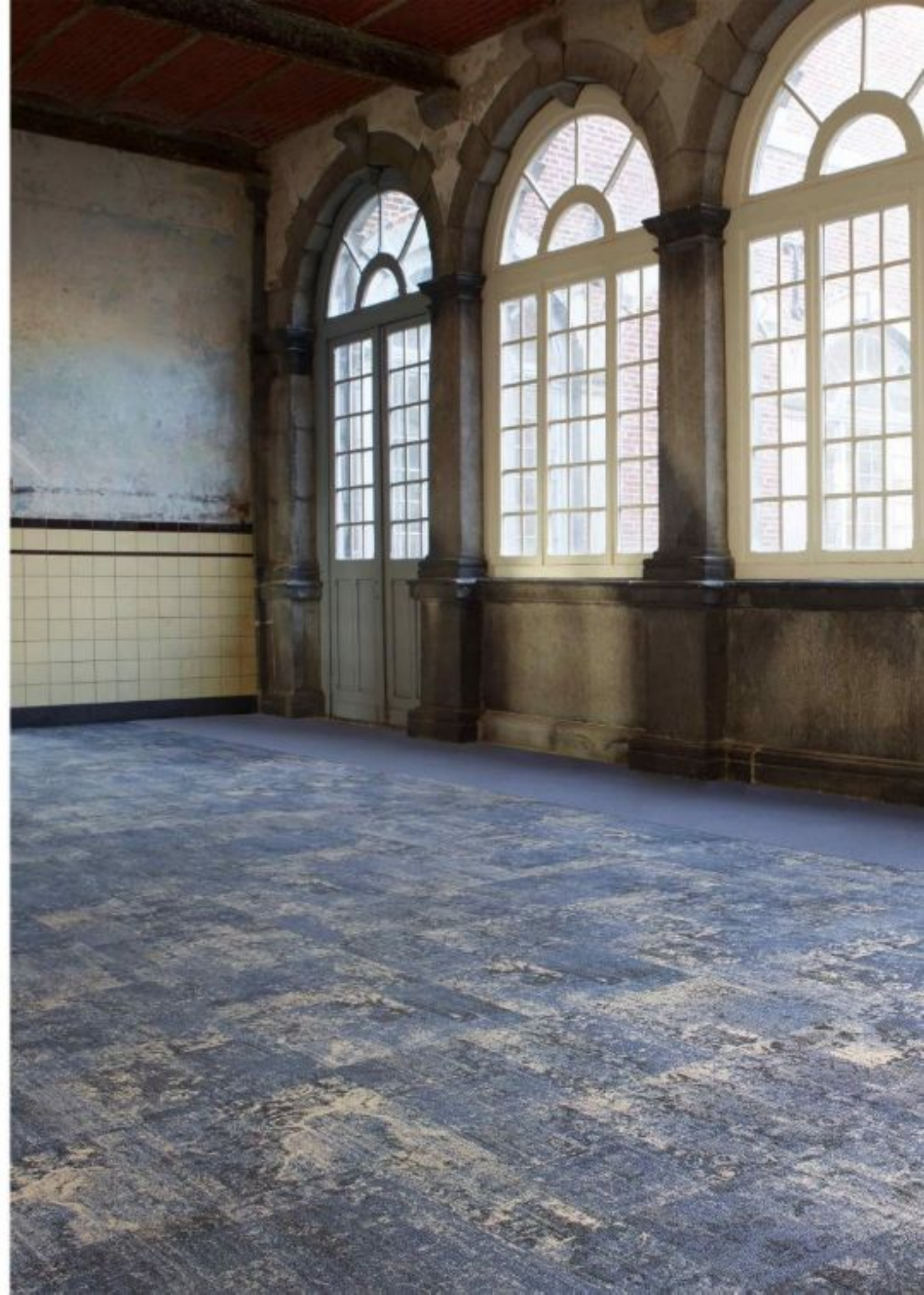
830



957



965



### Technical Specification

Manufacturing Process	Tufted
Gauge	1/10" Loop Pile
Pile Material	100% Polyamide 6
Pile Weight	605.0 g/m <sup>2</sup>
Total Weight	4,400 g/m <sup>2</sup>
Pile Height	5,1 mm
Total Height	6,5 mm
Unit Density	218,000 /m <sup>3</sup>
Permanently Antistatic	< 2,0 kv (ISO 6358)
Fire Behavior	B <sub>fl</sub>
Backing	Tense Back
Dimension	60 x 60 cm
Dye Method	Printed
Fairness to Light	Yes (2.5-6 ISO 105-B02)
Thermal Resistance	Yes (0,065 m <sup>2</sup> K/W - ISO 6302)
Impact Noise Rating	Yes (ΔL 32 dB (min) - ISO 10140 )
USGBC LEED	Contributes
CRI Green Label Plus	Yes



Installation Method:



# Granizo



20



41



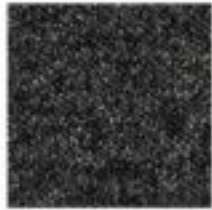
70



75



76



77



78



82



83

## Technical Specification

	Broadloom	Tile
Manufacturing Process	Tufted	Tufted
Gauge	10/1" Loop Pile	10/1" Loop Pile
Pile Material	%100 Polyamide	%100 Polyamide
Pile Weight	550 g/m <sup>2</sup>	550 g/m <sup>2</sup>
Total Weight	1.650 g/m <sup>2</sup>	3.540 g/m <sup>2</sup>
Pile Height	3,5 mm	3,5 mm
Total Height	5,5 mm	6,0 mm
Number of Tufts	181.240 /m <sup>2</sup>	181.240 /m <sup>2</sup>
Dye Method	%100 Solution Dyed	%100 Solution Dyed
Fire Behavior	C <sub>fl-s1</sub>	B <sub>fl-s1</sub>
Light Fastness	5	5
Wearability	4	4
Water Fastness	4	4
Use Area	Extreme / Extreme (33)	Extreme / Extreme (33)
Sound Insulation	ca. 23 dB	ca. 25 dB
Backing	Action Back	Tense Back
Width	400 cm	-
Dimension	-	50 x 50 cm

Installation Method



## Silver Line



73



74



76



77



78



80



83



90

### Technical Specification

Manufacturing Process	Tufted
Gauge	1/10" Loop Pile
Pile Material	100% Polyamide 6
Pile Weight	785,0 g/m <sup>2</sup>
Total Weight	4.540 g/m <sup>2</sup>
Pile Height	3,0 mm
Total Height	5,0 mm
Pile Density	0.137 g/cm <sup>3</sup>
Dye Method	100% Solution Dyed
Fire Behavior	B <sub>fl</sub> 01
Light Fastness	≥ 5
Wearability	≥ 4
Water Fastness	≥ 4
Use Area	Extreme (33)
Backing	Terraz Back
Dimension	50 x 50 cm



Installation Method



# Hogo



70



74



76



77



78



## Technical Specification

Manufacturing Process	Tufted
Gauge	1/10" Loop Pile
Pile Material	100% Polyamide 6
Pile Weight	600.0 g/m <sup>2</sup>
Total Weight	4.380 g/m <sup>2</sup>
Pile Height	3.0 mm
Total Height	6.0 mm
Pile Density	0.111 g/cm <sup>3</sup>
Dye Method	100% Solution Dyed
Fiber Behavior	R <sub>FL</sub>
Light Fastness	≥ 5
Wearability	≥ 4
Water Fastness	≥ 4
Use Area	Extreme (23)
Backing	Tense Back
Dimension	50 x 50 cm



Installation Method







Color Code:11  
RASPBERRY



Color Code:17  
BURGUNDY



Color Code:53  
TUSCANY



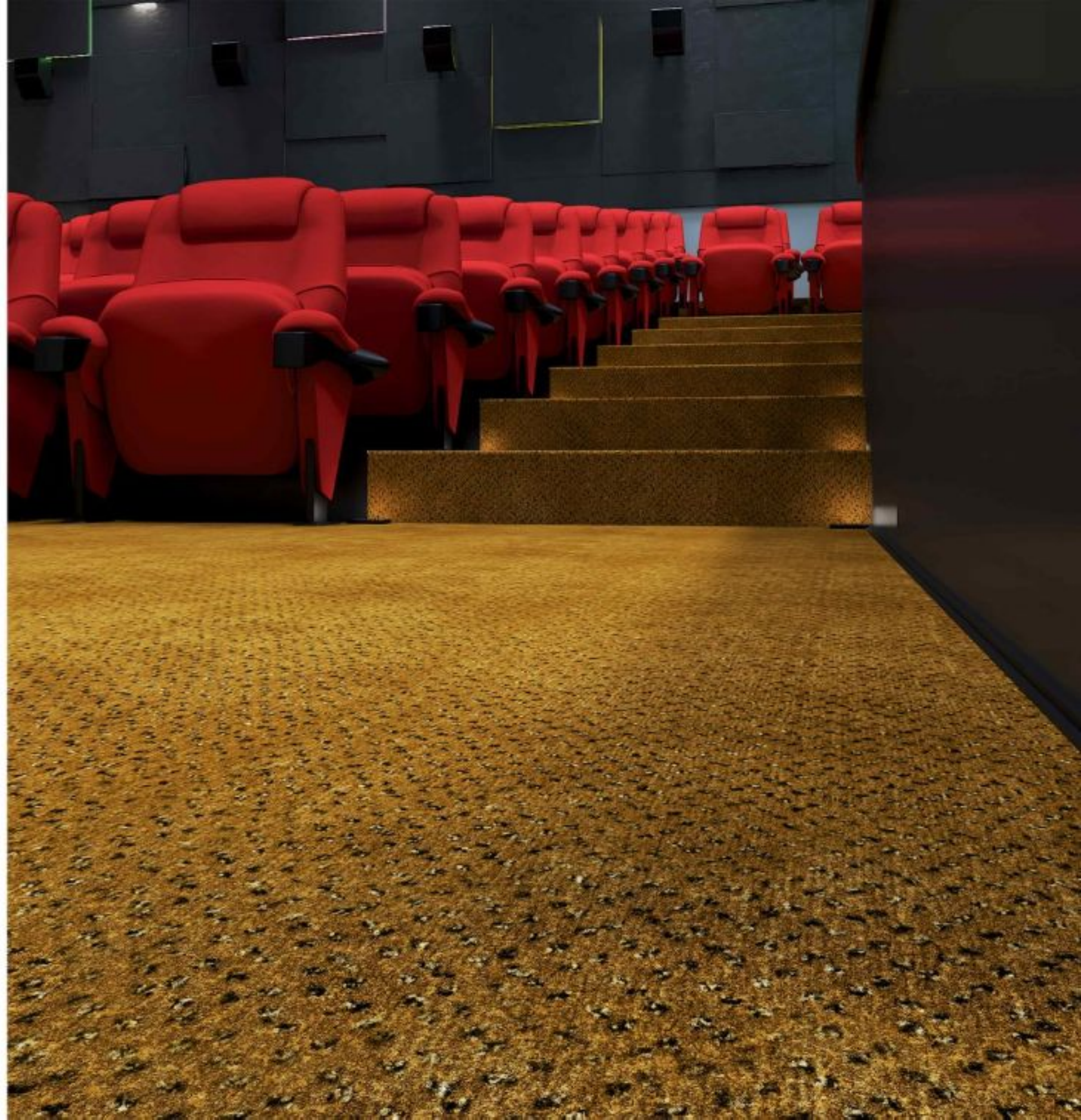
Color Code:24  
SACRAMENTO



Color Code:123  
OLIVE



Color Code:174  
PRUSSIAN



# Fortesse



173      174      177      178      276



93      90      96      94



53      123      23      24



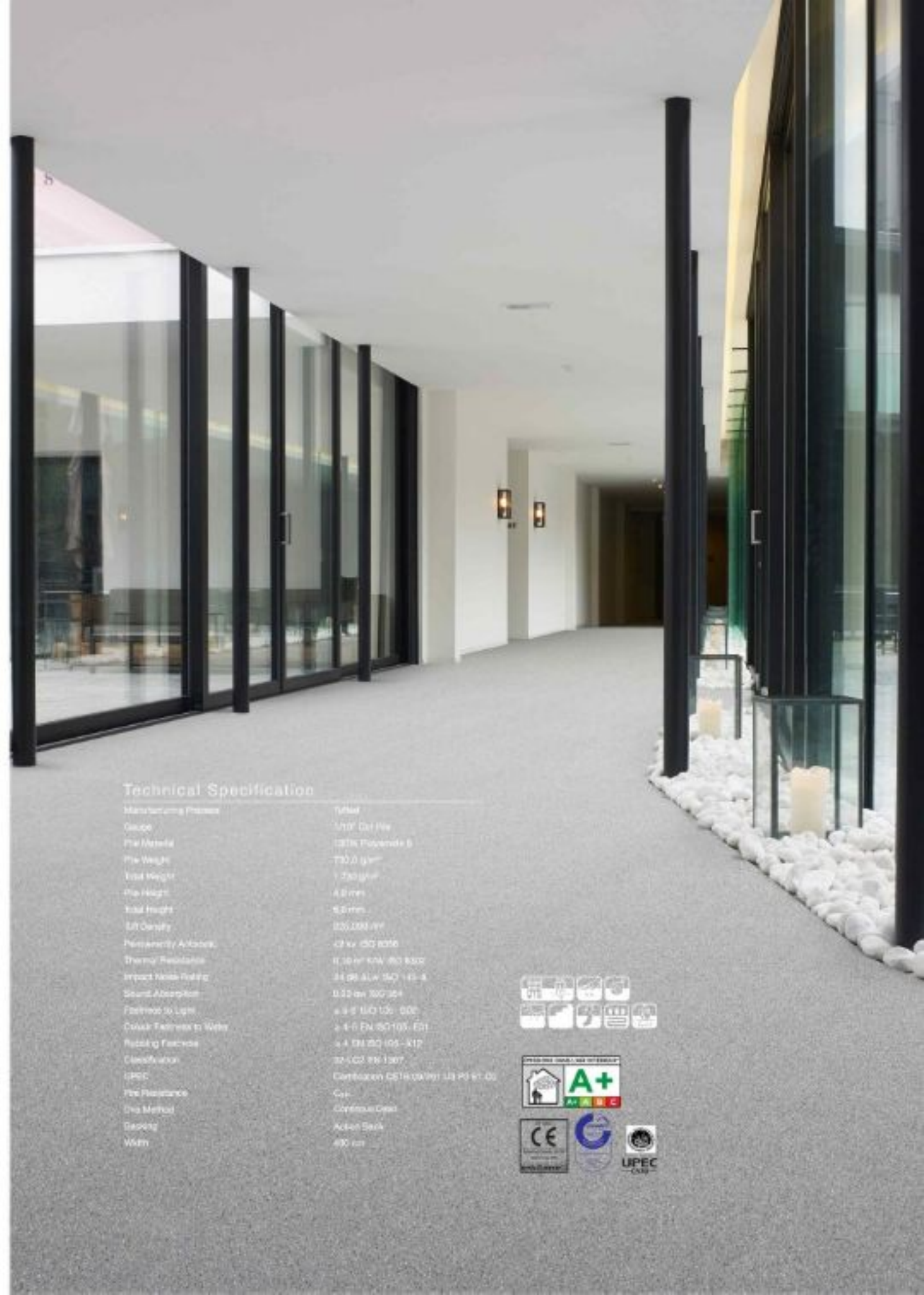
11      12      64      17



136      138      40      144



197      299



## Technical Specification

Manufacturing Process	Tufted
Gauge	1/16" Cut Pile
Pile Material	100% Polyamide 6
Pile Weight	730.0 g/m <sup>2</sup>
Total Weight	1.230 g/m <sup>2</sup>
Pile Height	4.8 mm
Total Height	6.0 mm
Stitch Density	825,000 /m <sup>2</sup>
Permanently Adhesive	CE EN ISO 8056
Thermal Resistance	0.30 m <sup>2</sup> K/W ISO 8502
Impact Noise Rating	24 dB ALW ISO 140-4
Sound Absorption	0.32 (α <sub>0.25</sub> ) ISO 354
Flammability Light	EN 13501-1: 000
Corrosion Resistance to Water	EN ISO 105-E01
Resistance to Fading	EN ISO 105-K12
Classification	EN ISO 1987
ISO 9001	Certification ISO 9001:2015 UJ P3 61-02
Pile Resistance	Car
Dye Method	Continuous Dye
Geotextile	Active Sewn
Width	400 cm



# Kompakt



130



180



220



480



370



640



850



895



930



980

## Technical Specification

Gauge	1/10" Loop Pile
Pile Material	3:100 Polypropylene
Pile Weight	610 g/m <sup>2</sup>
Total Weight	1.782 g/m <sup>2</sup>
Pile Height	3.2 mm
Total Height	5.5 mm
Number of Tufts	185.120 /m <sup>2</sup>
Thermal Resistance	0.12 m <sup>2</sup> /KW
Sound Absorption	23 dB
Light Fastness	5-6
Water Resistance	4
Fire Behavior	Class
Backing	Adorbec
Width	400 cm

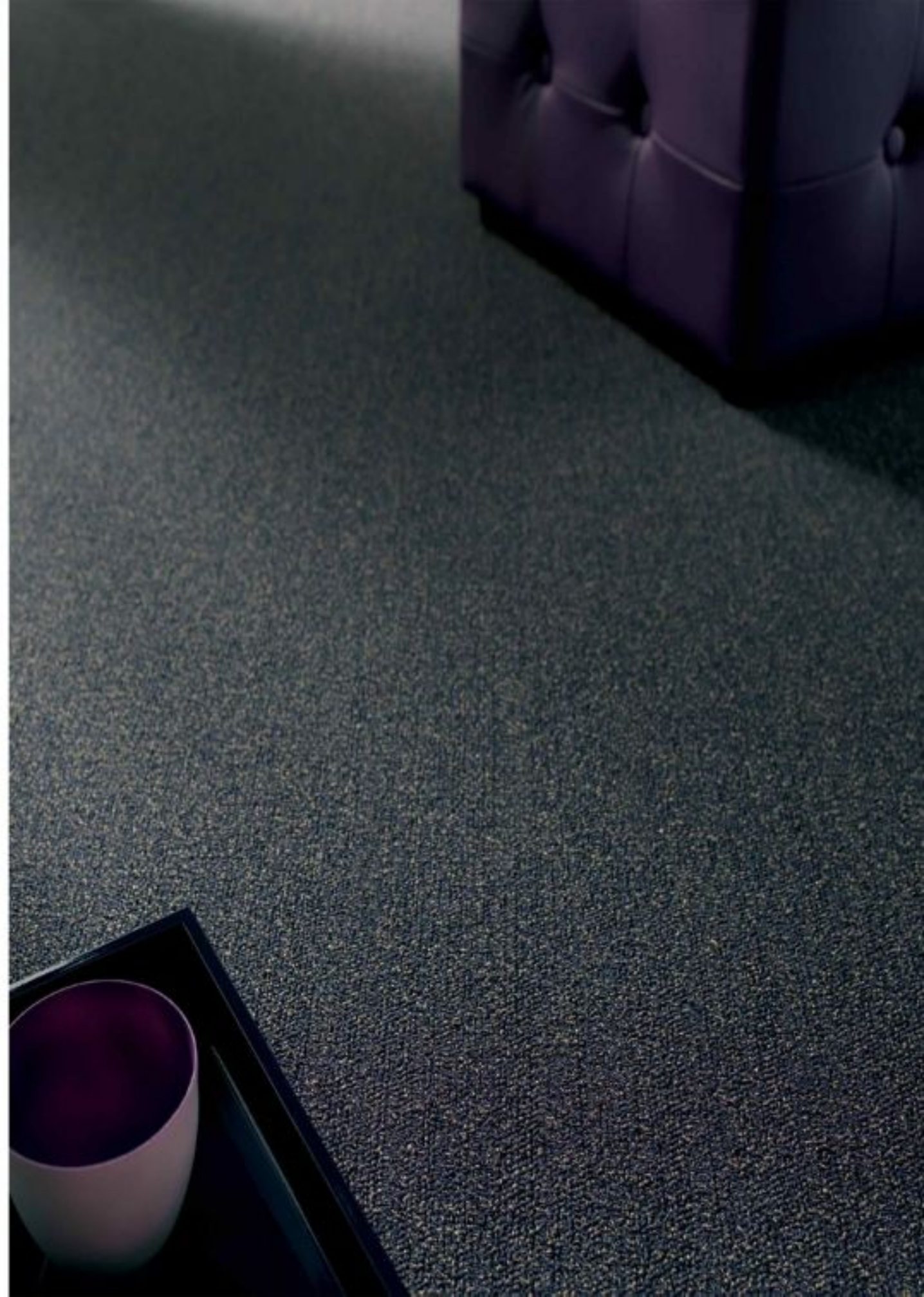


# Ondra



## Technical Specification

Manufacturing process	Tufted
Design	1/16" Loop Pile-toral
Pile material	100% Polyamide
Pile weight	533 g/m <sup>2</sup>
Total weight	2.050 g/m <sup>2</sup>
Pile height	5,0 mm
Total height	6,5 mm
Number of tufts	144.000 /m <sup>2</sup>
Flammability	ISO 19901-1 OF - S1
Sound absorption coefficient	ISO 334 2.000 Hz
Impact noise rating	ISO 140-6 21dB
Thermal insulation rating	ISO 8302 <math>\alpha_{0,17m^2}</math> 0,09
Static voltage	ISO 6336 <math>\leq 2 kV</math>
Earth discharge time	<math>\le 10^7 R_{eq}</math> Ohm IEC 1300-4
Light fastness	EN ISO 105-B 02 - 05
Water fastness	EN ISO 105-E 01 - 04
Abrasion resistance	tab 33 EN ISO 105-A12 dry04
Backing	Acrylic
Width	400 / 600 cm



# Rondo



71      80      181      341      355



461      511      541      555      581



731      770      832      846      851

## Technical Specification

Manufacturing process	Tufted
Gauge	1/10" Loop pile
Pile material	100% Polyamide
Pile weight	440 gsm <sup>2</sup>
Total weight	1.790 gsm <sup>2</sup>
Pile height	2,5 mm
Total height	5,5 mm
Number of tufts	160.000 / m <sup>2</sup>
Fire behavior	Cl1 - Cl1    DIN EN    ISO 13961-1
Sound absorption coefficient	2.000 Hz    0,50    ISO 354
Impact noise rating	dR    21    ISO 140-6
Thermal insulation rating	m <sup>2</sup> K/W    ≤ 0,17    ISO 6930
Body voltage	WV    ≤ 2    ISO 6350
Light fastness	≥ 5    EN ISO 105 - B 02
Water fastness	≥ 4    EN ISO 105 - E 01
Abrasion resistance	wat 43    EN ISO 105-X 12
Backing	dy x4
Width	Acórbac
	403 / 503 cm



## Caprice



35



37



38



39



40



41



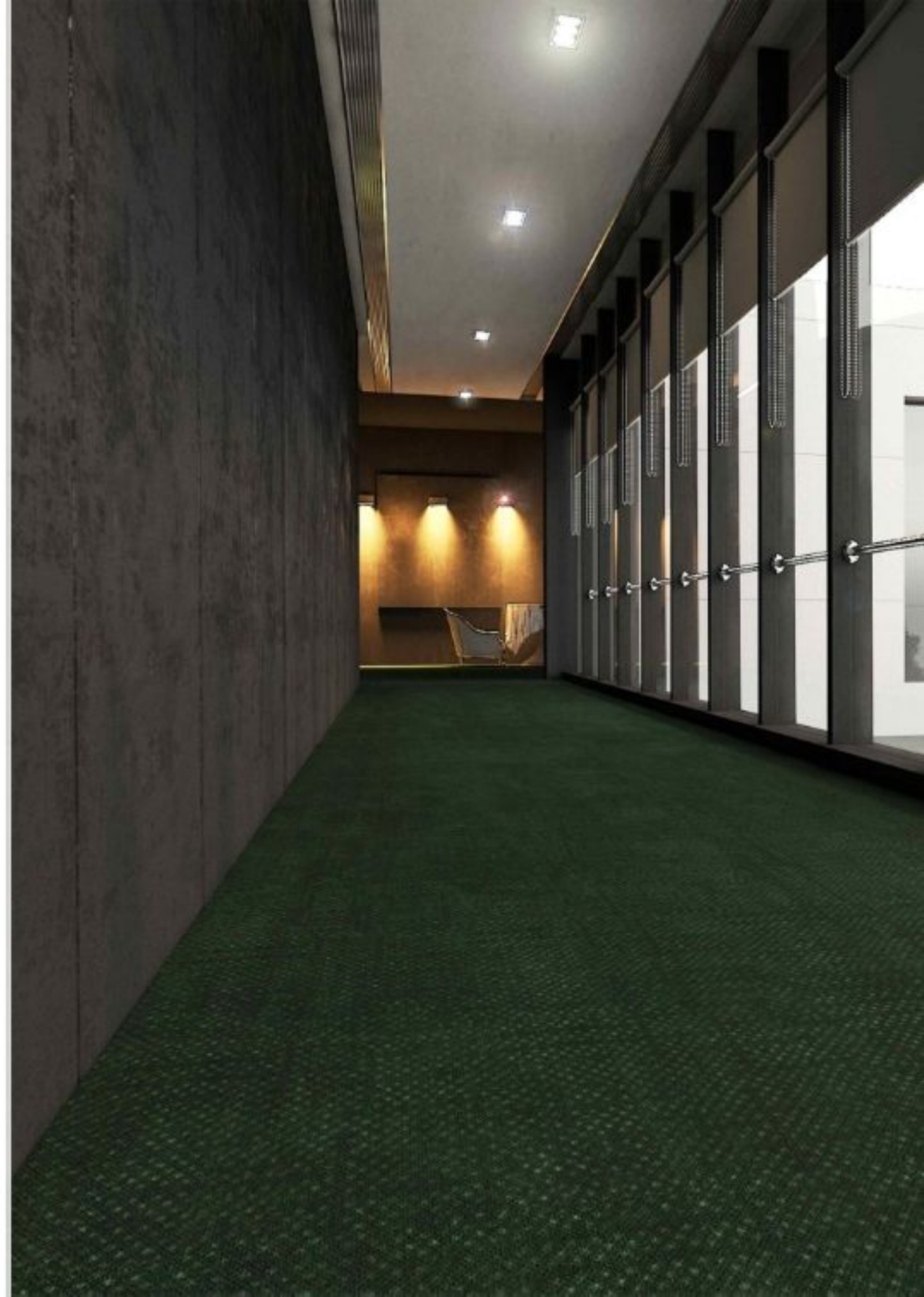
42



43

### Technical Specification

Manufacturing Process	Tufted
Gauge	564" Cut Pile
Pile Material	100% Polyamide 6
Pile Weight	630,0 g/m <sup>2</sup>
Total Weight	1.576 g/m <sup>2</sup>
Pile Height	4,2 mm
Total Height	6,4 mm
Tuft Density	294,000 /m <sup>2</sup>
Permanently Antistatic	<2 kv ISO 6356
Thermal Resistance	0,09 m <sup>2</sup> K/W ISO 8302
Impact Noise Rating	22 dB ΔLw ISO 140-8
Sound Absorption	0,20 αw ISO 354
Faithness to Light	≥ 5-6 ISO 105 - B02
Colour Faithness to Water	≥ 4-5 EN ISO 105 - E01
Rubbing Fastness	≥ 4 EN ISO 105 - X12
Classification	33-LC2 EN 1307
Fire Resistance	B-s1
Dye Method	Printed
Backing	Action Back
Width	400 cm





اینبل سبز CRI یک موسسه جامع فرش و موکت است. در این موسسه آزمایش‌های مختلف زیست محیطی بر روی فرش و موکت انجام می‌شود. با عضویت در این موسسه می‌توان استانداردهای لازم زیست محیطی را بدست آورد.



این استاندارد نشان دهنده کیفیت هوای داخلی محیط است. شاخص‌های میزان ترکیبات آلی فرار در محصولاتی که تولید می‌شود یکی از 4 گرید سلامت را دارا خواهد بود. که گرید A+ کمترین میزان انتشار ترکیبات مضر برای سلامت افراد در درون ساختمان را نشان می‌دهد.

## PVC-Free

کشش‌هایی که پشتیان‌های PVC دارند، همواره با خود ریسک بزرگی به نام تغییرات شیمیایی پلاستیکی به همراه دارند. این واکنش‌های شیمیایی بین PVC و مواد چسبیده باقی مانده از قبل بر روی کف رخ می‌دهد.



هدف GUT بهبود مداوم کلیه جنبه‌های حفاظت از محیط زیست و مصرف کننده در طول عمر یک پوشش کف از زمان تولید تا نصب، چرخه عمر استفاده و حتی بازیافت آن است. صنعت فرش اروپا با ارتقاء مداوم اهداف و استانداردهای زیست محیطی، صنعت کف سازی را متحول کرده است.



این نشان استاندارد جهانی NSF نام دارد. این استاندارد قوانین بسیار سختگیرانه‌ای برای محافظت از سلامت عمومی دارد. در این سازمان آزمایشات گسترده تجزیه و تحلیل مواد و همه جنبه‌های محصول مورد بررسی قرار می‌گیرد.



سدرک LEED-EB یک استاندارد آمریکایی در حوضه انرژی و محیط زیست میباشد. این استاندارد در حوضه ساختمان و آپارتمان‌ها مطرح می‌گردد. و هدف اصلی آن حداکثر بهره‌وری عملیاتی و در عین حال به حداقل رساندن تأثیرات زیست محیطی است.



این علامت مربوط استاندارد مسوچاتی از جمله فرش و موکت و کلاهای قابل استفاده در اتحادیه اروپا می‌باشد. تمامی اقلام قابل عرضه در اروپا ملزم به کسب نشان استاندارد آن محصول می‌باشند.



Cradle To Cradle یک استاندارد آمریکایی است که نشان دهنده قابلیت بازیافت است. رنگ سبز حلقه آن مربوط به چرخه محصولات طبیعی و زیستی است و رنگ آبی مربوط به چرخه تکنولوژی می‌باشد.



این نشان یک استاندارد جهانی است که در مورد ساختمان سبز صحبت میکند. و هدف اصلی آن کمک به خلق پناهایی است که مواد تشکیل دهنده آن قابلیت بازیافت و استفاده مجدد داشته باشند. کیفیت هوای داخلی مورد توجه قرار گرفته و از مواد غیر سمی و پایدار در آن استفاده شده باشد.



این استاندارد توسط شرکت‌های CEN (کمیته استاندارد سازی اروپا)، CENELEC (کمیته استاندارد سازی الکترونیکی اروپا) و ETSI (موسسه استاندارد ارتباطات اروپا) ارائه می‌گردد. تمامی مشخصات فنی ارائه شده توسط تولید کننده باید دارای این استاندارد باشند. این استاندارد مربوط به تمامی مسوچاتی می‌باشد.



این استاندارد‌ها مربوط به کیفیت و عملکرد یک کالا می‌باشند. بر این اساس هنگامی که یک سازمان الزامات یک سیستم مدیریت کیفیت را مشخص می‌کند، باید توانایی خود را در ارائه مداوم محصولات و خدماتی مطابق با رضایت مشتری و الزامات قانونی و مقر نشان دهد. هدف از اعطای این استاندارد‌ها ارتقاء رضایت مشتری از طریق استفاده مؤثر از سیستم، از جمله فرایندهای بهبود کیفیت و اطمینان از انطباق و الزامات قانونی و مقررات قابل اجرا است.





# WE SUPPLIED OVER THAN 1000 PROJECTS

مجموعه میزبال مفتحتر است که کلیه محصولات خود را با توجه به نیاز مصرف کنندگان و با رعایت استانداردهای روز جهانی اعم از کیفیت و سازگاری با محیط زیست ارائه می نماید. بر همین اساس تیمی از کارشناسان فنی را در میزبال گردهم آورده ایم و ماحصل کار خود را خلق یک اثر هنری میدانیم.

اکنون پس از ۱۴ سال فعالیت مستمر و پویا، نوین میزبال صنعت به عنوان یکی از بزرگترین شرکت های ارائه دهنده موکت های اداری، هتلی و مسکونی در ایران افتخار همکاری با معتبرترین نام های تجاری - اداری و دولتی را در کارنامه خود دارد.



